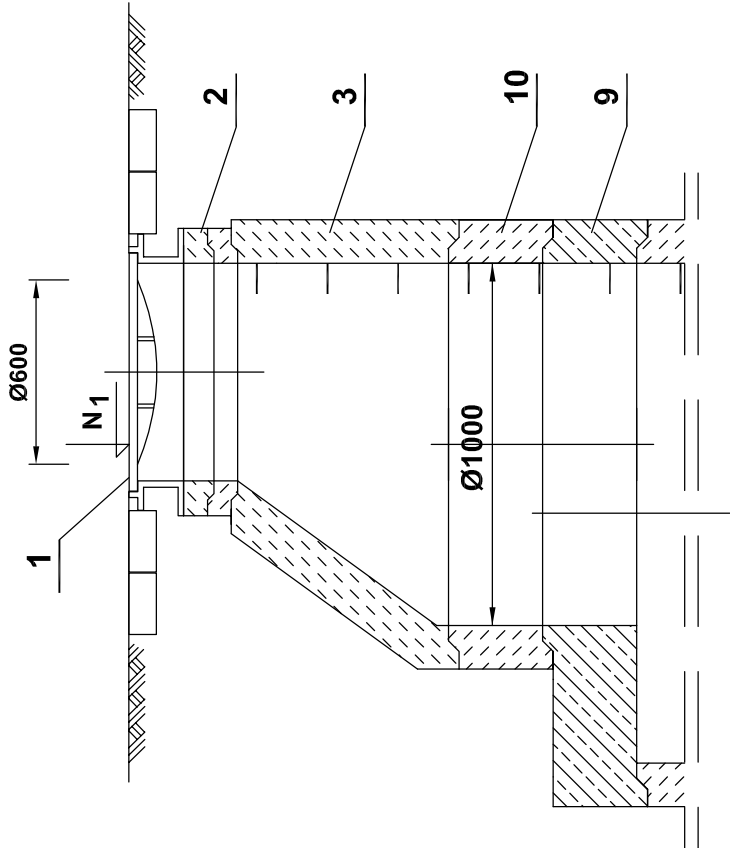
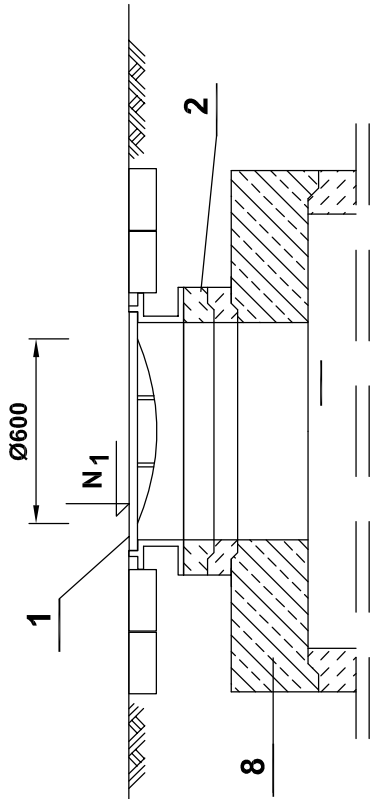


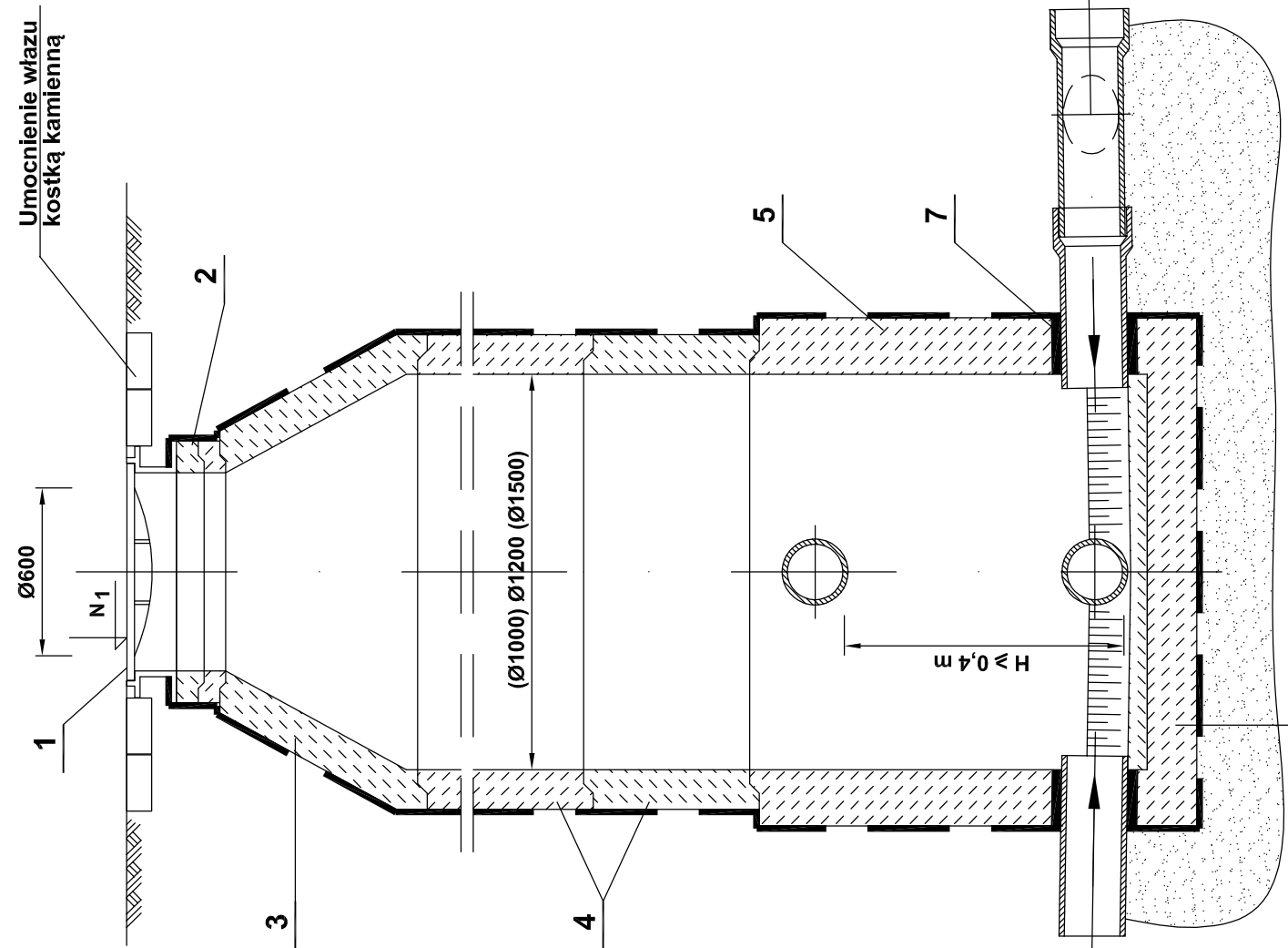
Wariant A



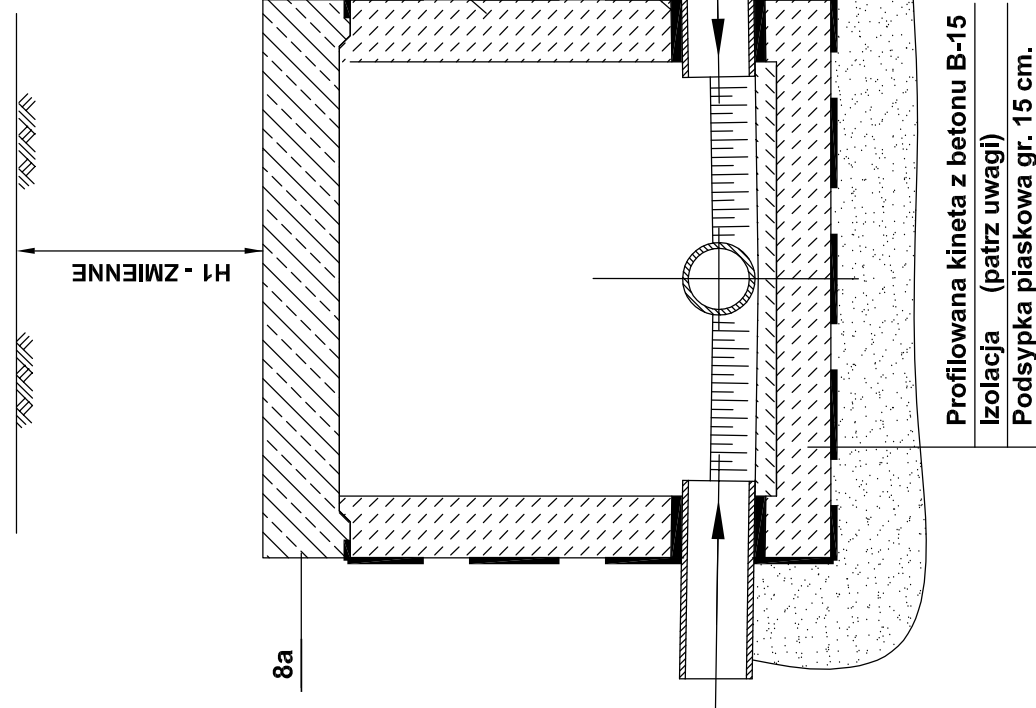
Wariant B



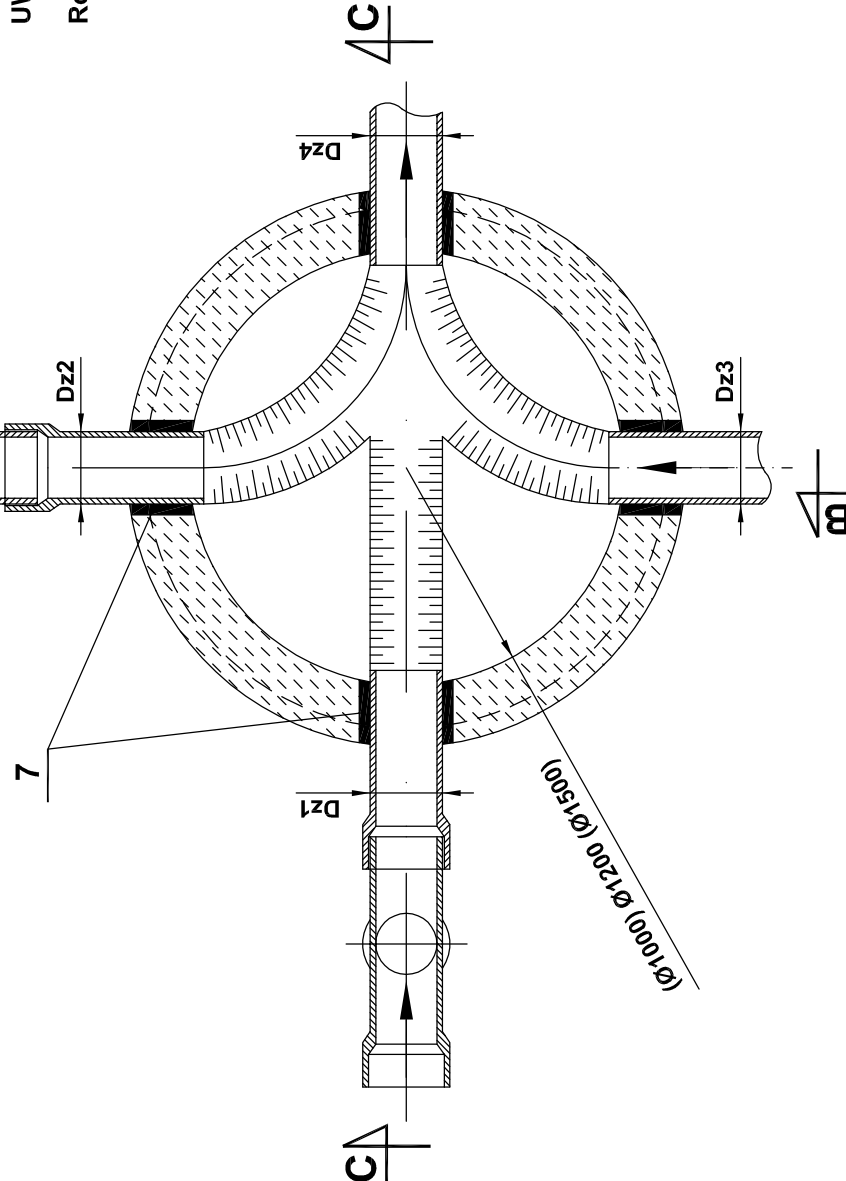
Przekrój B-B



Wariant C



Przekrój A-A



UWAGA !

Rozwiązania wariantowe przykryć studni:

- Wariant A - dla studni Ø1500
- Wariant B - dla studni bez stożka
- Wariant C - dla studni ślepej

OZNACZENIA :

1. Właz wg. PN - 87/H - 74051 z wkładką betonową z dwoma ryglami STĄPOPREN klasy D - 400
2. Pierścienie dystansowe betonowe Ø625 h = 6 + 10 cm
3. Zwężka betonowa h = 60 cm
4. Kręgi betonowe h = 50 cm
5. Dno studzienki betonowe h = 100 + 150 cm
6. Stopnie złączowe żeliwne wg. PN - 64/H - 74088
7. Przejście szczelne np. tuleja szczelna
8. Płyta pokrywowa żelbetowa h = 18 + 23 cm
- 8a. Płyta pokrywowa żelbetowa pełna h = 18 + 23 cm
9. Płyta pośrednia żelbetowa h = 26 cm
10. Kręgi betonowe Ø1000 h = 25 + 50 cm

UWAGI !

1. Kręgi i zwężka z betonu B-45 wodoszczelnego W-8, nasiąkliwego poniżej 4%, mrozoodpornego (F-50), łączone na uszczelkę gumową
2. W agresywnym środowisku gruntowo-wodnym należy wykonać izolację antykorozyjną zewnętrznych powierzchni studzienek
3. W przypadku wystąpienia gruntów nawodnionych gr. podsyпки powinna wynosić 20 cm
4. Rzędne N₁ i N₂ wg. profilu podłużnego kolektora
5. Wymiary Dz1, Dz2, Dz3, Dz4 - wg. profilu podłużnego kolektora
6. W przypadku włączenia na studnię dwóch przyłączy z jednej strony zastosować przed studnią trójnik skośny
7. W przypadku włączenia na studnię przyłącza/kanalu poniżej wysokości 0,40 m wejście lokalizować bezpośrednio nad półką
8. Wymiary bez miłana podano w milimetrach

I. W. K. P R O J. Mirosław Brzeziński Opole ul. Bytnara "Rudego" 3A/605 NIP: 754-108-21-48 tel. 077144 25 132	PRZEBUDOWA KANALIZACJI DESZCZOWEJ NA ODCINKU OD UL. KLONOWEJ DO UL. OGRODOWEJ W STRZELCACH OPOLSKICH ZADANIE 1 I 2.			
	Przełom rysunku :	PB, PW		
	Wykonawcy	Instal i nazwa	Nr uprawnień :	Data
	Projektant	MIROSLAW BRZEZINSKI	35294OP	12.2018
STUDZIENKA REWIZYJNA	Opracował			
	Sprawdzał	mgr inż. ROMUALD MACIANTOWICZ	20694OP	12.2018
	Skala :	Nr rysunku :	3	Nr egz.: